



**КОМИТЕТ ИМУЩЕСТВЕННЫХ ОТНОШЕНИЙ
АДМИНИСТРАЦИИ ПЕРМСКОГО МУНИЦИПАЛЬНОГО РАЙОНА**

РЕШЕНИЕ

о размещении объектов № 222

Пермский край
Пермский район

02.04.2021

Комитет имущественных отношений администрации Пермского муниципального района разрешает Симанову Владимиру Леонидовичу (паспорт 48 01 № 045474 выдан 02.07.2002 ОВД гор. Кудымкара Коми-Пермяцкого автономного округа); Симановой Ольге Александровне (паспорт 57 06 № 971784 выдан 12.10.2007 Отделением УФМС по Пермскому краю в Губахинском районе) почтовый адрес: 614520, Пермский район, с. Култаево, ул. Мелиораторов, д. 14

размещение объекта «элементы благоустройства территории, в том числе малые архитектурные формы, за исключением некапитальных нестационарных строений и сооружений, рекламных конструкций, применяемых как составные части благоустройства территории»

на землях государственная собственность на которые не разграничена

на срок 1 год с 02.04.2021 г. по 01.04.2022 г.

Местоположение: Пермский край, Пермский район, Култаевское с/п, с. Култаево, ул. Мелиораторов

Приложение: схема предполагаемых к использованию земель или части земельного участка.

1. Соблюдение Правил содержания и благоустройства территории Култаевского сельского поселения, утвержденных решением Совета депутатов Култаевского сельского поселения от 03.06.2014 № 50.

2. В соответствии с абз. 2 п. 8.2. Положения о порядке и условиях размещения объектов на землях или земельных участках, находящихся в государственной или муниципальной собственности, на территории Пермского края без предоставления земельных участков и установления сервитутов, публичного сервитута, утвержденного постановлением Правительства Пермского края от 22.07.2015 № 478-п, при прекращении

Схема предполагаемых к использованию земель или части земельного участка

*примечание
к рисунку от
02.04.2021 № 222*

Объект: Элементы благоустройства территории, в том числе малые архитектурные формы, за исключением некапитальных нестационарных строений и сооружений, рекламных конструкций, применяемых как составные части благоустройства территории.

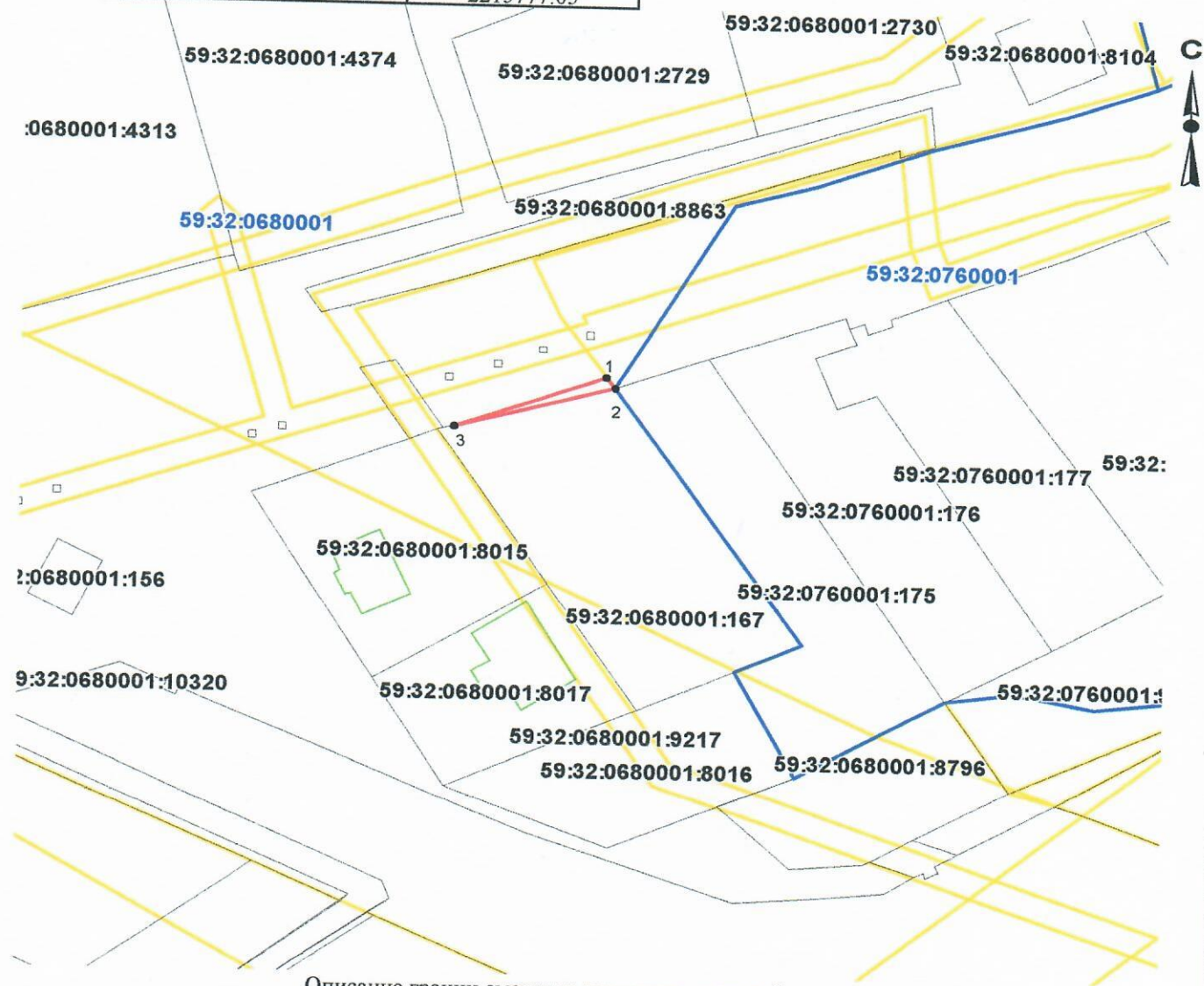
Местоположение: 614520, Российская Федерация, Пермский край, Пермский район, Култаевское с/п, с.Култаево, ул.Мелинаторов

Площадь земель или части земельного участка, кв.м: 23

Категория земель: Земли населенных пунктов

Вид разрешенного использования:

Каталог координат, м		
№ точки границы	X	Y
1	506017.10	2215777.05
2	506015.39	2215778.20
3	506009.35	2215755.38
1	506017.10	2215777.05



Описание границ смежных землепользователей:
от точки 3 до точки 2 - Земли МО Култаевское сельское поселение
от точки 2 до точки 3 - земельный участок с кадастровым номером 59:32:0680001:167

Условные обозначения:

- Существующая часть границы, имеющиеся в ГКН сведения о которой достаточны для определения её местоположения
 - Объекты капитального строительства
 - Границы зон с особыми условиями использования территории
 - Границы земельного участка под объект предполагаемого для использования
 - Граница кадастрового квартала
- 59:32:1020001:3188 Номер учтенного земельного участка
59:32:1020001 Номер кадастрового квартала

Масштаб 1:1000

Заявитель:

действия решения о размещении объектов размещенные объекты демонтируются заявителем за счет собственных средств в срок не позднее 14 календарных дней с даты получения письма Комитета имущественных отношений администрации Пермского муниципального района о прекращении действия решения о размещении объектов.

И. о. председателя комитета
имущественных отношений
администрации Пермского
муниципального района



(подпись, печать)

М.В. Королева